

Installationshilfe SIMBA[#]

1 Einleitung

SIMBA[#] ist eine kommerzielle Simulationssoftware für abwassertechnische Anlagen (Kläranlagen, Kanalnetze, Fließgewässer, Trinkwassernetze, Wasserchemie, Energiesysteme und vieles mehr).

Für die Bearbeitung der Simulationsaufgabe steht dir eine kostenfreie Demoversion von SIMBA[#] mit einer reduzierten Benutzeroberfläche zur Verfügung. Stelle vor dem Download sicher, dass du die notwendigen Adminrechte an deinem PC besitzt.

2 SIMBA[#] Systemvoraussetzungen

SIMBA[#] kann unter den Betriebssystemen Windows 7, 8, 10 und 11 angewendet werden. Es sind mindestens 1 GB freier Festplattenspeicher (zum Speichern von Simulationsergebnissen) und 8 GB RAM oder mehr erforderlich. Die Software ist in C[#] programmiert worden und setzt als Laufzeitumgebung die kostenfreien .NET 9 Core und ASP Runtimes von Microsoft voraus. Der Installer von SIMBA[#] wird bei Bedarf die .NET 9 Runtimes mitinstallieren.

In SIMBA[#] läuft der Simulationsthread auf einem CPU-Kern. Je höher die CPU taktet und je länger sie den hohen Takt durchhält (Kühlung), desto besser. Große L1-, L2- und L3-Caches der CPU sind ebenfalls von Vorteil. Ansonsten reichen die heutigen Standardausstattungen wie mindestens 16 GB RAM und 1 TB SSD-Festplatte aus.

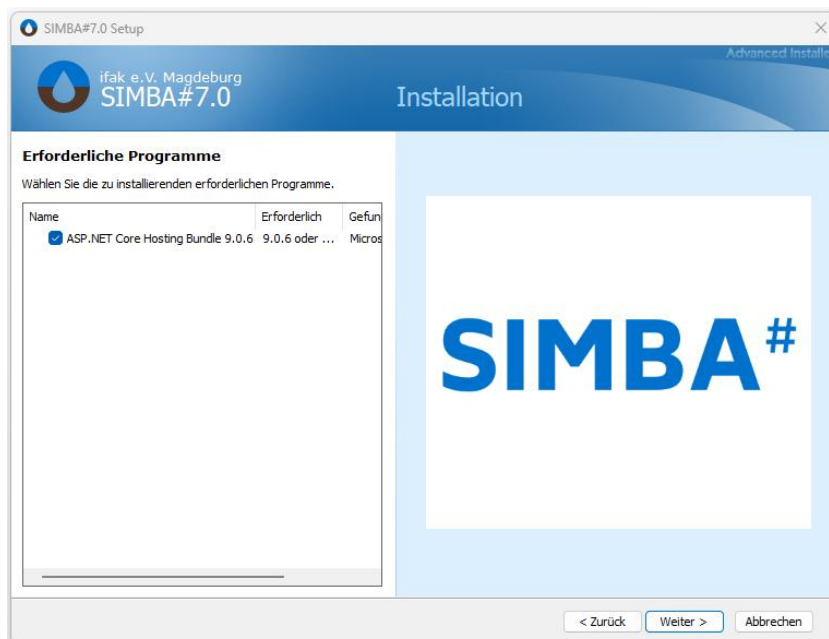
3 Installation

1. Bitte lade die aktuelle Version von **SIMBA[#]** über den folgenden Link herunter:
<https://nextcloud.ifak.eu/s/5azLFYZWELBzMeG>
2. Nachdem der Download abgeschlossen ist, öffne den Ordner „Downloads“ auf deinem Computer und klicke auf die Datei mit dem Namensbeginn „InstallSIMBA[#]“.

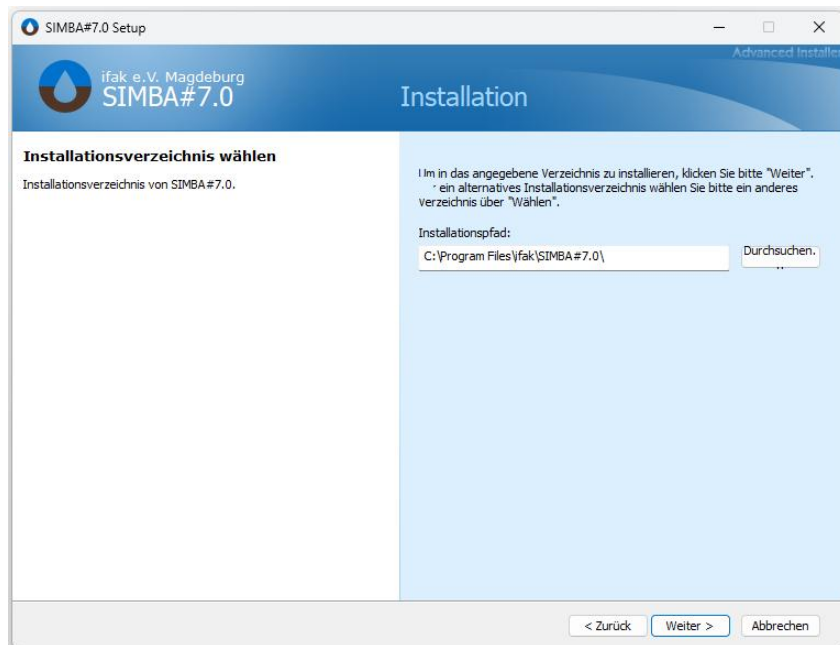
3. Mit der Installationsdatei und Administrationsrechten kannst du SIMBA# installieren. Starte den Installationsprozess, indem du auf „Weiter“ klickst.



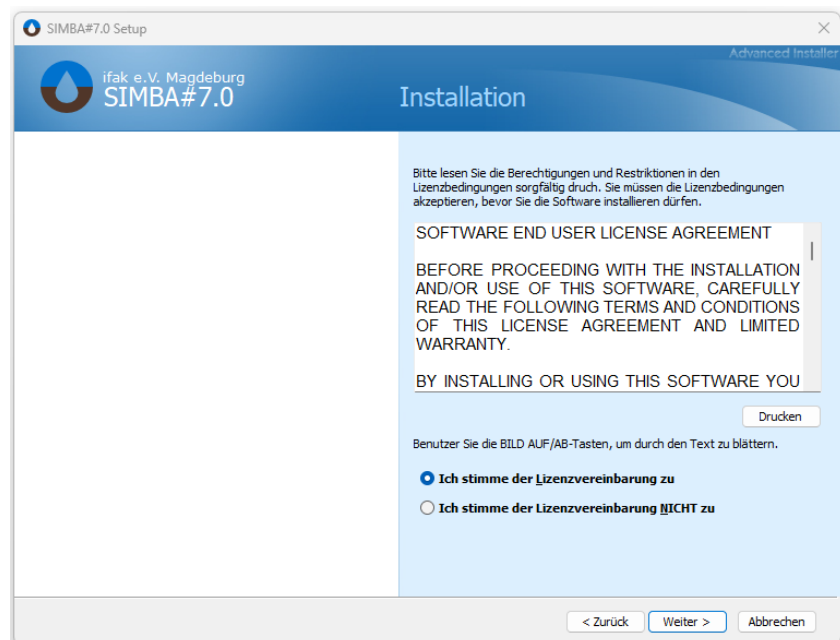
4. Nach Durchführung von Schritt 6 wird das folgende Fenster angezeigt. Klicke auf „Weiter“.



5. Danach wird das folgende Fenster angezeigt. Klicke auf „Weiter“.



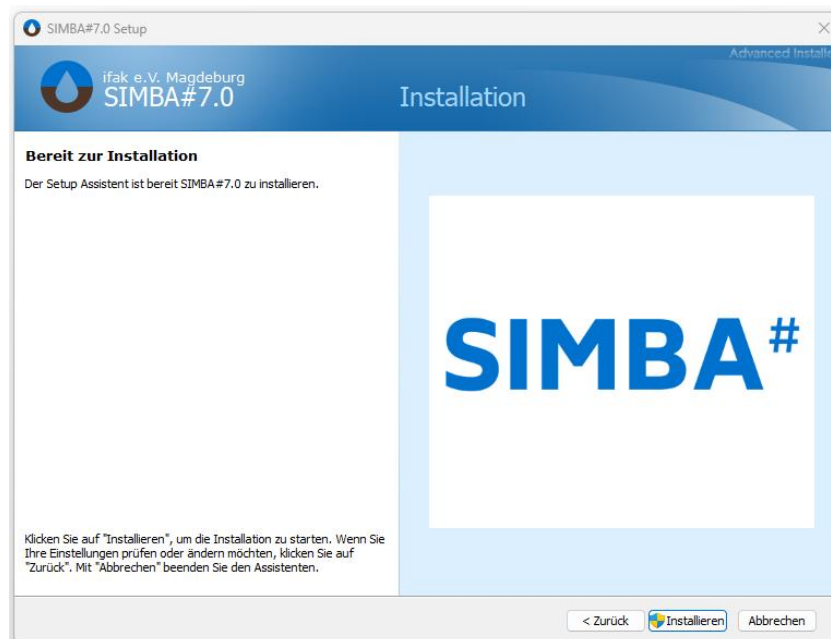
6. Nach Durchführung von Schritt 8 wird das folgende Fenster angezeigt. Wähle dort die Option „Ich stimme der Lizenzvereinbarung zu“ aus.



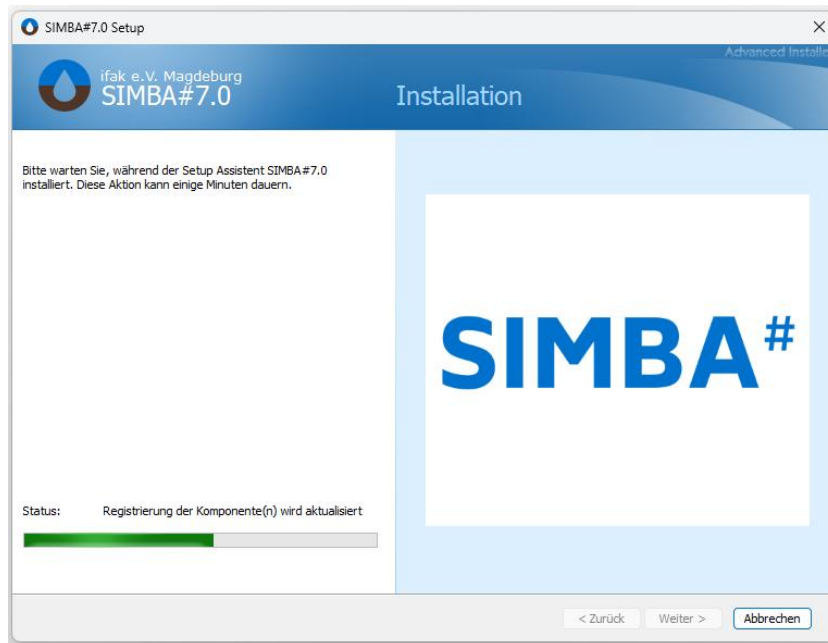
7. Danach wird das folgende Fenster angezeigt. Klicke auf „Weiter“.



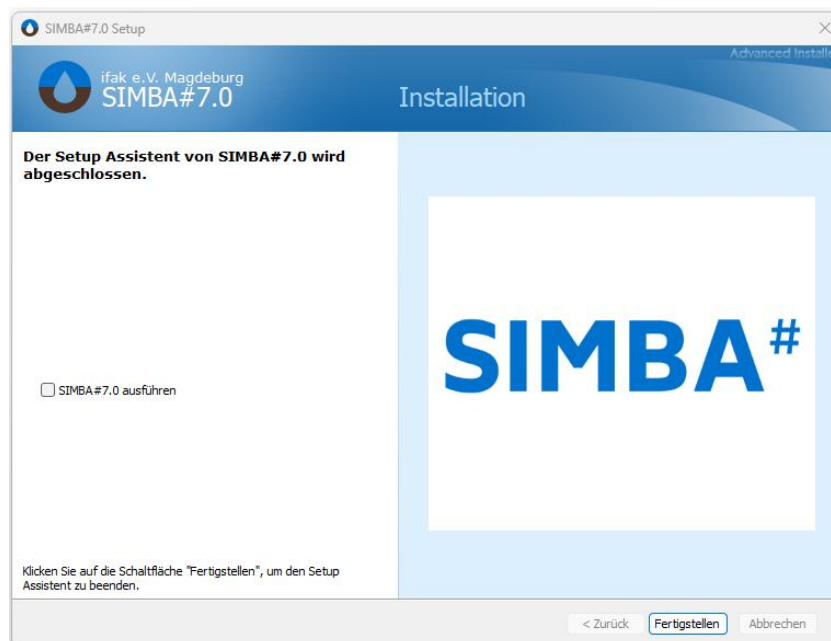
8. Nach Durchführung von Schritt 10 wird das folgende Fenster angezeigt. Klicke auf „Installieren“, um den Installationsprozess zu starten.



9. Die Installation kann einige Zeit in Anspruch nehmen. Bitte sei geduldig. Zwischendurch wird dir der aktuelle Status der Installation angezeigt.



10. Du hast es geschafft! Klicke auf die Option „Fertigstellen“, um den Installationsvorgang abzuschließen.



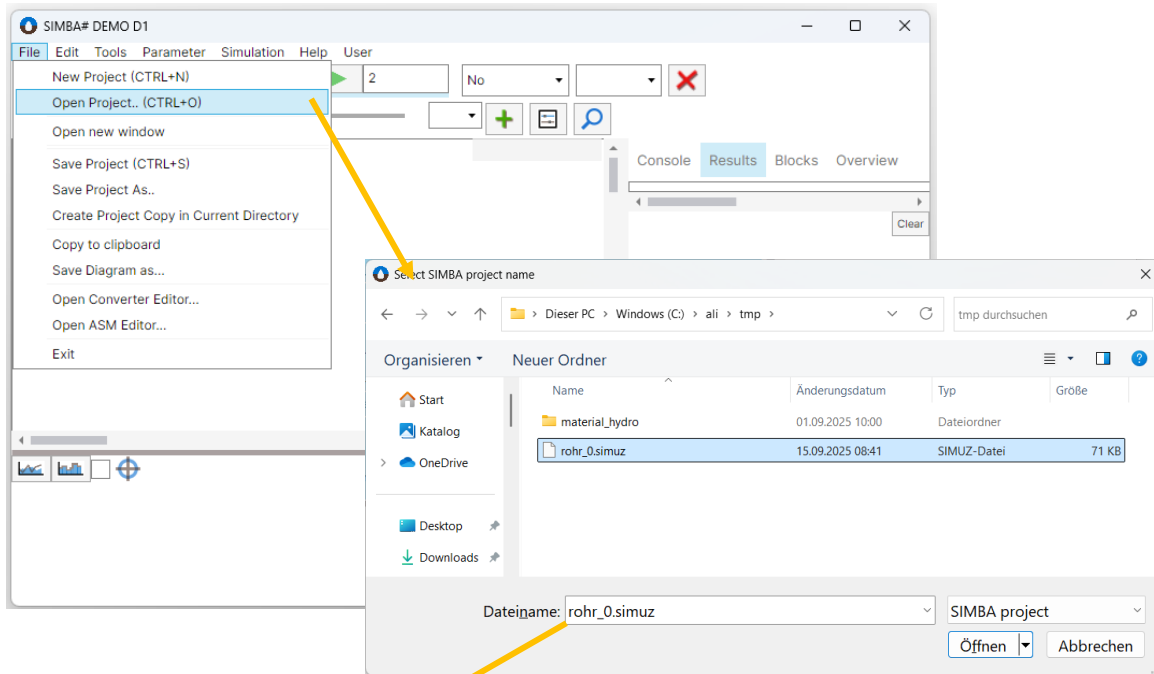
4 Ausführung von Schulungsaufgaben im Bereich der beruflichen Bildung

Um die Simulationsmodelle auszuführen, muss die aktuelle lizenzfreie Version der Simulationssoftware SIMBA[#] auf einem Windows-Rechner installiert sein (siehe Kapitel 3). Nach der Installation kannst du SIMBA[#] im Demo-Modus ausführen, ohne eine Lizenz erwerben zu müssen.

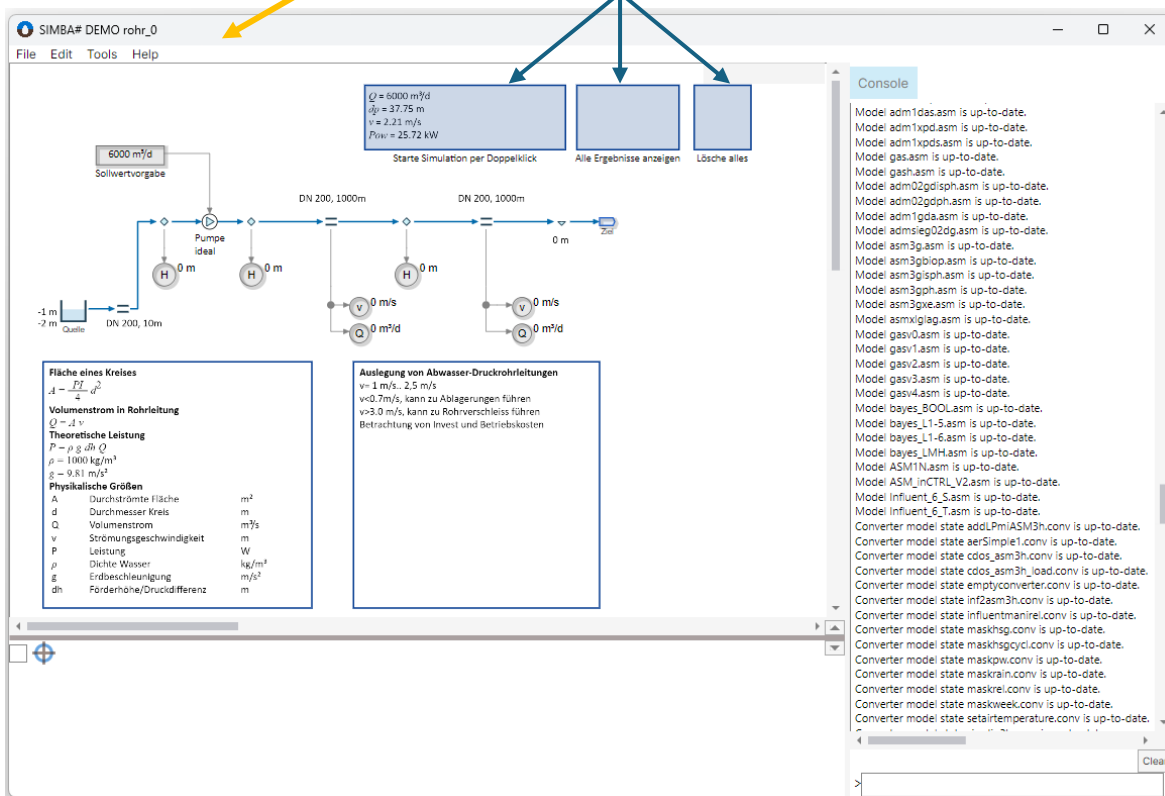
Nun kannst du mit der Ausführung der Schulungsaufgaben beginnen. Dazu muss die entsprechende *.simuz Datei von der Lernumgebung auf den eigenen Windows-Rechner heruntergeladen werden. Im geöffneten SIMBA[#] kannst du dann über Datei | Öffne Projekt das *.simuz Projekt öffnen (siehe Abbildung auf der folgenden Seite).

Wie auf der unteren Seite der folgenden Abbildung zu sehen ist, wird beim Öffnen des Beispielprojekts die Bedienoberfläche auf die für die Aufgabe wesentlichen Funktionen reduziert, sodass nur die wichtigsten Funktionen angezeigt werden.

Häufig enthalten die Simulationsmodelle Schaltflächen, mit denen die Simulation gestartet und Ergebnisse visualisiert werden können (siehe die blauen Kästen im unteren Bereich der folgenden Abbildung). Die Aktivierung erfolgt mit einem Doppel-Klick.



Aktions-Kнопfe



Die Entwicklung und Erprobung dieses Bildungsangebots wurde vom Bundesministerium für Bildung, Familie, Senioren, Frauen und Jugend im Rahmen des InnoVET Programms gefördert

INNOVET



GEFÖRDERT VOM

Bundesministerium
für Bildung, Familie, Senioren,
Frauen und Jugend

DURCHGEFÜHRT VOM

bib**** Bundesinstitut für
Berufsbildung